



MONTHLY MEMBERSHIP PROGRESS REPORT

District 103CC

Results as of: 10/31/2017

GMT: CLAUDETTE CORNET

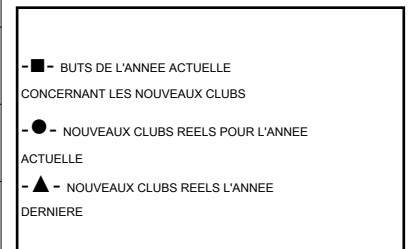
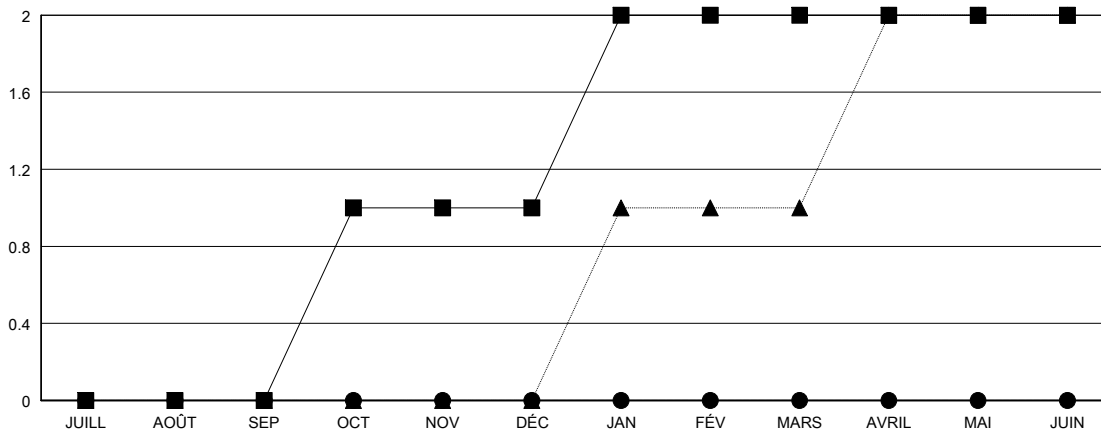
LIEU FRANCE

RC EME

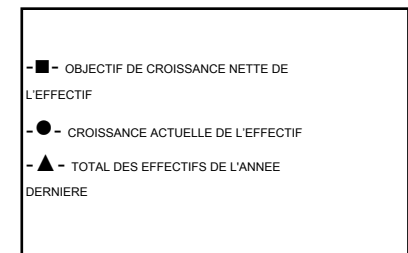
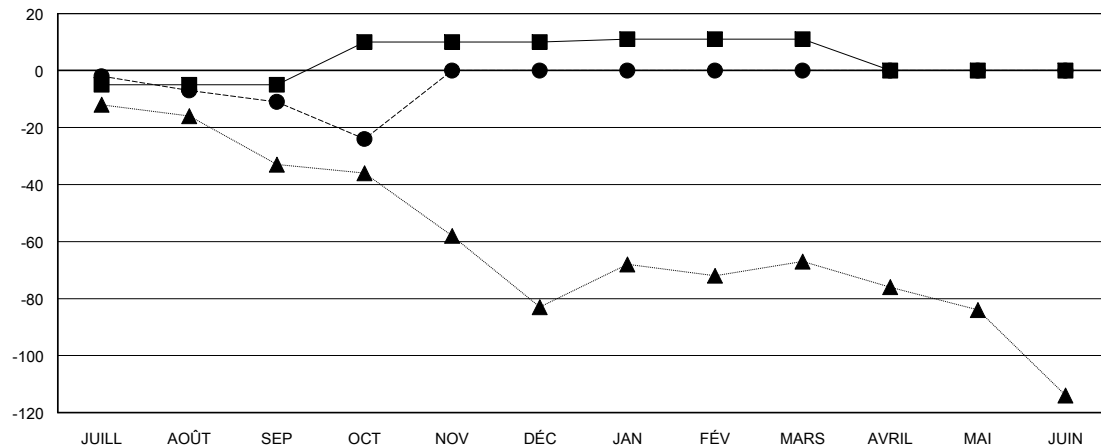
Clubs			
RESULTATS POUR 2017-2018			
TRIMESTRE	BUT CONCERNANT LES NOUVEAUX CLUBS	NOUVEAUX CLUBS	CLUBS ANNULÉS
JUILL/AOÛT/SEP	0	0	1
OCT/NOV/DÉC	1	0	0
JAN/FÉV/MARS	1	0	0
AVRIL/MAI/JUIN	0	0	0

Membres			
RESULTATS POUR 2017-2018			
TRIMESTRE	OBJECTIF DE CROISSANCE NETTE DE L'EFFECTIF	CROISSANCE ACTUELLE DE L'EFFECTIF	TOTAL DES MEMBRES RADIES (y compris les transferts)
JUILL/AOÛT/SEP	-5	25	34
OCT/NOV/DÉC	15	8	18
JAN/FÉV/MARS	1	0	0
AVRIL/MAI/JUIN	-11	0	0

BUTS ET NOUVEAUX CLUBS REELS - CUMULATIF



BUTS ET MEMBRES REELS - CUMULATIF



CLUBS RADIES: 1

19 CLUBS OF 81 ONT AJOUTE 1 OU PLUSIEURS NOUVEAUX MEMBRES

DISTRIBUTION PAR SEXE	
HOMME	1,050 (71.87%)
FEMME	411 (28.13%)
Objectif de l'année d'exercice pour le pourcentage de membres féminins: 30%	

MEMBRES RADIES	
DECEDE	3
CLUB ANNULE	0
AUTRE	49
TOTAL	52

[CLIQUEZ ICI POUR LES INFORMATIONS CUMULATIVES SUR LES EFFECTIFS](#)

NOMBRE TOTAL DE MEMBRES	85
D'UNITÉS FAMILIALES	
MEMBRES DE FAMILLE QUI RÉGLEMENT LA MOITIÉ DES COTISATIONS	43